

# Доступная среда

Муниципальное бюджетное образовательное учреждение

«Курчалоевская СШ № 3»

---

(МБОУ «Курчалоевская СШ №3»)

Выписка из приказа

02.03.2020г.

№\_51\_

**Об утверждении паспорта доступности объекта**

В соответствии с приказом Минобрнауки России от 09.11.2015г. № 1309 « Об утверждении Порядка обеспечения условий доступности для инвалидов объектов и предоставляемых услуг в сфере образования, а также оказания им при этом необходимой помощи» (зарегистрировано в Минюсте России 08.12.2015г № 40000), с целью определения доступности зданий МБОУ «Курчалоевская СШ № 3» для инвалидов и других маломобильных групп населения

**ПРИКАЗЫВАЮ:**

1. Утвердить паспорта доступности объекта МБОУ «Курчалоевская СШ № 3» для инвалидов и других маломобильных групп населения .(Приложение 1)

Директор:



Р.Д. Алиева

Муниципальное общеобразовательное учреждение  
«Курчалоевская средняя школа №3»

(МБОУ «Курчалоевская СШ №3»)

ВЫПИСКА ИЗ ПРИКАЗА

«28» 02. 2020 г.

№ 50

**О создании комиссии по проведению обследования и паспортизации зданий  
МБОУ «Курчалоевская СШ №3» по их доступности для инвалидов и  
других маломобильных групп населения**

В соответствии с приказом Минобрнауки России от 09.11.2015 г. № 1309 «Об утверждении Порядка обеспечения условий доступности для инвалидов объектов и предоставляемых услуг в сфере образования, а также оказания им при этом необходимой помощи» (зарегистрировано в Минюсте России 08.12.2015 г. № 40000), с целью определения доступности здания МБОУ «Курчалоевская СШ №3» для инвалидов и других маломобильных групп населения

ПРИКАЗЫВАЮ:

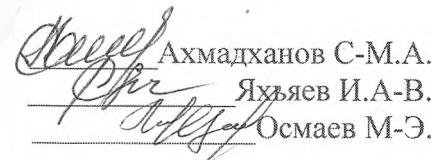
1. Создать комиссию в составе:  
Руководитель рабочей группы – Алиева Р.Д. директора школы;  
Члены рабочей группы:  
Ахмадханов С-М.А.- зам.директора по УВР,  
Яхьяев И.А-В. – зам.директора по АХЧ,  
Осмаев М-Э. – представитель общественных организаций инвалидов.
2. Комиссии провести обследование здания МБОУ «Курчалоевская СШ №3» по доступности для инвалидов и других маломобильных групп населения.
3. Комиссии по результатам обследования здания составить акт обследования и разработать паспорт доступности объекта для инвалидов и других маломобильных групп населения.
4. Ответственность за исполнением приказа возложить на Ахмадханова С-М.А. – зам. директора школы по УВР.
5. Контроль за исполнением приказа оставляю за собой.

Директор школы:



Р.Д. Алиева

С приказом ознакомлены:



Ахмадханов С-М.А.  
Яхьяев И.А-В.  
Осмаев М-Э.



УТВЕРЖДАЮ:  
Руководитель организации  
Алиева Р.Д.  
«02» марта 2020 г.

**АНКЕТА**  
**(информация об объекте социальной инфраструктуры)**  
**К ПАСПОРТУ ДОСТУПНОСТИ**  
№ \_\_\_\_\_

**1. Общие сведения об объекте**

- 1.1. Наименование (вид) объекта МБОУ «Курчалоевская СОШ №3»
- 1.2. Адрес объекта 366314 Чеченская Республика с. Курчалой ул. Южная,6.
- 1.3. Сведения о размещении объекта:
  - отдельно стоящее здание 3-этажей, 3573 кв. м.
  - часть здания \_\_\_\_\_ этажей (или на \_\_\_\_\_ этаже), \_\_\_\_\_ кв. м.
- 1.4. Год постройки здания 2008 г., последнего капитального ремонта.
- 1.5. Дата предстоящих плановых ремонтных работ: текущий ремонт в 2013 г. капитальный ремонт

**сведения об организации, расположенной на объекте**

- 1.6. Название организации (учреждения), (полное юридическое наименование – согласно Уставу, краткое наименование) МБОУ «Курчалоевская СОШ №3»
- 1.7. Юридический адрес организации (учреждения) 366314 ЧР с. Курчалой, ул. Южная,6.
- 1.8. Основание для пользования объектом (оперативное управление, аренда, собственность)
- 1.9. Форма собственности (государственная, негосударственная)
- 1.10. Территориальная принадлежность (федеральная, региональная, муниципальная)
- 1.11. Вышестоящая организация (наименование) Управление образования администрации Курчалоевского муниципального района.
- 1.12. Адрес вышестоящей организации, другие координаты ЧР г. Курчалой, ул. А-Х. Кадырова,50.

**2. Характеристика деятельности организации на объекте**

- 2.1 Сфера деятельности (здравоохранение, образование, социальная защита, физическая культура и спорт, культура, связь и информация, транспорт, жилой фонд, потребительский рынок и сфера услуг, другое)
- 2.2 Виды оказываемых услуг-образовательные.
- 2.3 Форма оказания услуг: (на объекте, с длительным пребыванием, в т.ч. проживанием, на дому, дистанционно)
- 2.4 Категории обслуживаемого населения по возрасту: (дети, взрослые трудоспособного возраста, пожилые; все возрастные категории)
- 2.5 Категории обслуживаемых инвалидов: инвалиды, передвигающиеся на коляске, инвалиды с нарушениями опорно-двигательного аппарата, нарушениями зрения, нарушениями слуха, нарушениями умственного развития.
- 2.6 Плановая мощность: посещаемость (количество обслуживаемых в день), вместимость, пропускная способность 690 детей, на 468 посадочных мест.
- 2.7 Участие в исполнении ИПРА инвалида, ребенка-инвалида (да, нет)

### 3. Состояние доступности объекта для инвалидов и других маломобильных групп населения (МГН)

#### 3.1 Путь следования к объекту пассажирским транспортом (описать маршрут движения с использованием пассажирского транспорта)

наличие адаптированного пассажирского транспорта к объекту \_\_\_\_\_

#### 3.2 Путь к объекту от ближайшей остановки пассажирского транспорта:

3.2.1 расстояние до объекта от остановки транспорта 100 м.

3.2.2 время движения (пешком) 2 мин.

3.2.3 наличие выделенного от проезжей части пешеходного пути (да, нет),

3.2.4 Перекрестки: *нерегулируемые; регулируемые, со звуковой сигнализацией, таймером; нет*

3.2.5 Информация на пути следования к объекту: *акустическая, тактильная, визуальная; нет*

3.2.6 Перепады высоты на пути: *есть, нет* (\_\_\_\_\_)

Их обустройство для инвалидов на коляске: *да, нет* (\_\_\_\_\_)

#### 3.3 Вариант организации доступности ОСИ(формы обслуживания)\* с учетом СП 35-101-2001

№№ п/п	Категория инвалидов (вид нарушения)	Вариант организации доступности объекта
1.	Все категории инвалидов и МГН	
	<i>в том числе инвалиды:</i>	
2	передвигающиеся на креслах-колясках	Б
3	с нарушениями опорно-двигательного аппарата	Б
4	с нарушениями зрения	А
5	с нарушениями слуха	А
6	с нарушениями умственного развития	А

\* - указывается один из вариантов: «А», «Б», «ДУ», «ВНД»

#### 4. Управленческое решение (предложения по адаптации основных структурных элементов объекта)

№ п/п	Основные структурно-функциональные зоны объекта	Рекомендации по адаптации объекта (вид работы)*
1	Территория, прилегающая к зданию (участок)	Не нуждается
2	Вход (входы) в здание	Не нуждается
3	Путь (пути) движения внутри здания (в т.ч. пути эвакуации)	Не нуждается
4	Зона целевого назначения (целевого посещения объекта)	Не нуждается
5	Санитарно-гигиенические помещения	Капитальный ремонт
6	Система информации на объекте (на всех зонах)	-
7	Пути движения к объекту (от остановки транспорта)	Капитальный ремонт
8.	Все зоны и участки	

\*- указывается один из вариантов (видов работ): не нуждается; ремонт (текущий, капитальный); индивидуальное решение с ТСР; технические решения невозможны – организация альтернативной формы обслуживания

Размещение информации на Карте доступности субъекта РФ согласовано \_\_\_\_\_

\_\_\_\_\_ Алиева Р.Д. директор МБОУ «Курчалоевская СОШ №3» 8928 896-81-96  
(подпись, Ф.И.О., должность; координаты для связи уполномоченного представителя объекта)



Согласовано  
Начальник МУ «Управление образования  
Курчалоевского муниципального района»  
Х.А.Магомадов  
02.03. 2020г.



Утверждаю  
Директор  
МБОУ «Курчалоевская СШ №3.»  
Р.Д. Алиева  
02.03. 2020г.

## ПАСПОРТ

### доступности для инвалидов объекта и предоставляемых на нем услуг в сфере образования (далее - услуги)

#### I. Краткая характеристика объекта

Адрес объекта, на котором предоставляется(ются) услуга (услуги): 366314, Чеченская Республика, Курчалоевский район, г. Курчалой, ул. Южная,6

Наименование предоставляемой (мых) услуги (услуг): образовательные услуги

Сведения об объекте:

- трехэтажное здание 552 кв. м.
- двухэтажное здание 432 кв. м.
- наличие прилегающего земельного участка (да.нет); да,6,6 га

Название организации, которая предоставляет услугу населению, (полное наименование - согласно Уставу, сокращенное наименование): муниципальное бюджетное общеобразовательное учреждение "Курчалоевская СШ №3

Адрес места нахождения организации: 366314, Чеченская Республика, Курчалоевский район, г. Курчалой, ул. Южная,6

Основание для пользования объектом (оперативное управление, аренда,собственность): оперативное управление

Форма собственности: муниципальная

Административно-территориальная подведомственность: муниципальная

Наименование и адрес вышестоящей организации: МУ «Управление образование Курчалоевского муниципального района» 366314, Курчалоевский район, г. Курчалой, ул. Кадырова А.А., 50

#### II. Краткая характеристика действующего порядка предоставления на объекте услуг населению

Сфера деятельности: образование

Плановая мощность: посещаемость 857 человек в день, вместимость – 442 человек, пропускная способность 884 человек

Форма оказания услуг: на объекте

Категории обслуживаемого населения по возрасту: дети

Категории обслуживаемых инвалидов (инвалиды с нарушениями опорно-двигательного аппарата: нарушениями зрения, нарушениями слуха, с умственной отсталостью):

**1. Оценка соответствия уровня доступности для инвалидов объекта и имеющихся недостатков в обеспечении условий его доступности для инвалидов.**

№ п/ п	Показатели доступности	Наличие/ отсутствие	Рекомендации
1	Наличие на объекте транспортных средств, используемых для перевозки инвалидов	не имеется	Приобретение не планируется, услуги оказываются исключительно на объекте
2	Проведение на объекте капитального ремонта, реконструкции, модернизации, которые полностью будут соответствовать требованиям доступности для инвалидов к объекту и услугам, начиная с 1 сентября 2020г.		Проведение любых ремонтных работ будет согласовываться с Управлением образования Администрации Курчалоевского района
3	Текущее обеспечение доступа к объекту инвалидов (до проведения капитального ремонта или реконструкции) и к месту предоставления услуги, предоставление необходимых услуг в дистанционном режиме, предоставление, когда это возможно, необходимых услуг по месту жительства инвалида	ОУ организует работу по обучению детей-инвалидов в дистанционной форме	Договор с ГБОУ «Центр образования» г.Грозный
4	<p>Обеспечение условий индивидуальной мобильности инвалидов и возможности для самостоятельного их передвижения по объекту, на котором инвалидам предоставляются услуги, в том числе, на котором имеются:</p> <p>выделенная стоянка автотранспортных средств для инвалидов;</p> <p>сменное кресло-коляска;</p> <p>адаптированный лифт;</p> <p>поручни;</p> <p>пандус;</p> <p>подъемная платформа (аппарель);</p> <p>раздвижные двери;</p> <p>доступные входные группы;</p>	<p>Имеется</p> <p>Аренда при необходимости</p> <p>Отсутствует</p> <p>Отсутствуют</p> <p>Имеется</p> <p>Отсутствует</p> <p>Имеются</p> <p>Отсутствует</p>	<p>Условия индивидуальной мобильности инвалидов и возможности для самостоятельного их передвижения по объекту с целью получения услуг в сфере образования будут выполнены частично.</p> <p>Проведение реконструкции объекта в части установления адаптированного лифта, будет проводиться при условии финансирования программы. Установка, пандуса, приобретение подъемной платформы запланировано произвести с учетом потребности инвалидов в получении непосредственных услуг на объекте, а также с учетом финансирования</p>

	доступные санитарно-гигиенические помещения;	Отсутствует	
	достаточная ширина дверных проемов в стенах, лестничных маршей, площадках	Имеются	
5	Наличие на объекте надлежащего размещения оборудования и носителей информации, необходимых для обеспечения беспрепятственного доступа к объектам (местам предоставления услуг) с учетом ограничений жизнедеятельности инвалида, а также надписей, знаков и иной текстовой и графической информации, выполненной рельефно-точечным шрифтом Брайля и на контрастном фоне	Имеется частично	Приобретение оборудования и носителей информации запланировать до 2030 года с учетом финансовых возможностей организации

## 2. Оценка соответствия уровня обеспечения доступности для инвалидов услуг

№ п/п	Показатели доступности	Наличие/отсутствие	Рекомендации
1	Наличие на объекте помещения, предназначенного для проведения массовых мероприятий, оборудованное индукционной петлей и/или звукоусиливающей аппаратурой	отсутствует	Приобретение индукционной петли и/или звукоусиливающей аппаратуры с целью полного исполнения условия доступности при наличии финансирования
2	Предоставление (возможность) на объекте услуг с использованием русского жестового языка, допуском сурдопереводчика и тифлосурдопереводчика	отсутствует	Заключен договор по предоставлению услуг сурдопереводчика и тифлосурдопереводчика
3	Численность работников, предоставляющих услуги в сфере образования, прошедших инструктирование или обучение для работы с инвалидами по вопросам, связанным с обеспечением доступности для инвалидов объекта и услуг в соответствии с законодательством РФ и законодательством субъекта РФ	3	Проведение инструктирования 100% сотрудников в 2 квартале 2020 года, далее проведение инструктажей на объекте обеспечивать с периодичностью 2 раза в год)
4	Наличие на объекте услуг в сфере образования, предоставляемых инвалидам с сопровождением ассистента-помощника	имеется	Введение новой штатной единицы не запланировано, организация помощи инвалидам будет включена в должностные регламенты и инструкции сотрудников



5	Наличие на объекте услуг в сфере образования, предоставляемых инвалидам с сопровождением тьютора	имеется	Введение новой штатной единицы не запланировано, организация помощи инвалидам будет включена в должностные регламенты и инструкции сотрудников
6	Численность педагогических работников, имеющих образование и (или) квалификацию, позволяющие осуществлять обучение по адаптированным основным общеобразовательным программам (для образовательных организаций и общеобразовательных организаций)	9	Продолжить повышение квалификации педработников
7	Численность детей-инвалидов в возрасте от 6,5 до 18 лет, получающих дополнительное образование.	0	
8	Численность детей-инвалидов в возрасте от 1,5 до 7 лет, охваченных дошкольным образованием	-	Указанный показатель к ОУ не относится
9	Численность детей-инвалидов, которым на объекте созданы условия для получения качественного общего образования	8	Работа будет продолжена
10	Официальный сайт объекта адаптирован для лиц с нарушением зрения (слабовидящих).	имеется	Адаптация сайта ОУ для лиц с нарушением зрения (слабовидящих) проведена в 2016г.
11	выделение стоянки автотранспортных средств для инвалидов (по согласованию с ГИБДД)	имеется	

### 3. Управленческое решение

№ п/п	Объемы и виды работ, необходимых для приведения объекта и порядка предоставления на нем услуг доступности для инвалидов в соответствии с требованиями законодательства РФ	Запланированные сроки выполнения
1.	<i>Территория, прилегающая к зданию</i>	
1.1.	установка знаков, указателей об объекте	2020 г.
1.2.		
2.	<i>Доступные входные группы и возможность свободного передвижения инвалидов по объекту к месту получения услуг</i>	
2.1.	Разработка проектно-сметной документации и проведение ремонтных работ по обеспечению условия доступности объекта для инвалидов:	до 2025 г.
2.2	Приобретение табличек с указателями выходов, поворотов, лестниц	2021-2028 г.

2.3	Организация места для размещения собаки-проводника	2025 г.
2.4	Приобретение специальных ограждений и тактильных направляющих для лиц с нарушениями зрения, табличек с указателями выходов, поворотов, лестниц	2021-2028 г.
2.5	Приобретение индукционной петли и/или звукоусиливающей аппаратуры	2025-2028 г.
2.6	Закупка кресла-коляски	2029 г.
2.7	Переоборудование санитарно-гигиенического помещения на 1 этаже здания (с установкой перил, санузла на высоте 50 см., установкой кнопки экстренного вызова)	до 2030г.
3	<i>Наличие на объекте надлежащего размещения оборудования и носителей информации для лиц с нарушениями слуха и зрения</i>	
3.1	Приобретение надписей, знаков и иной текстовой и графической информации)	2028 г.
4	<i>Предоставление услуг</i>	
4.1	Предоставление инвалидам по слуху, при необходимости, услуги с использованием русского жестового языка и организацией допуска на объект сурдопереводчика и тифлосурдопереводчика	Договоры об услугах сурдопереводчика и тифлосурдопереводчика
4.2	Предоставление на объекте услуг в сфере образования, предоставляемых инвалидам с сопровождением ассистента-помощника	Приказы по учреждению о назначении ответственных
4.3	Проведение инструктирования (или обучения) сотрудников по вопросам, связанным с обеспечением доступности для инвалидов объекта и услуг	Запланировано инструктирование 100% сотрудников в 2 квартале 2019г.
4.4	Внесение дополнений в должностные регламенты (инструкции) сотрудников по предоставлению услуг инвалидам и оказанию им при этом необходимой помощи, а также в административные регламенты предоставления государственных услуг	Приказ «О внесении дополнений в должностные инструкции сотрудников»1 кв 2020 г
4.5	Адаптация сайта ОУ для лиц с нарушением зрения (слабовидящих)	постоянно
4.6	Формы предоставления услуг на объекте: в ходе личного приема граждан, электронного взаимодействия, консультирования по телефону	Продолжить данную работу до 2030 г.

4.7 Проведение ремонтных работ на объекте будут осуществляться с учетом требований – Постановления Правительства Российской Федерации от 26 декабря 2014 г. № 1521 «Об утверждении перечня национальных стандартов и сводов правил (частей таких стандартов и сводов правил), в результате применения которых на обязательной основе обеспечивается соблюдение требований Федерального закона «Технический регламент о безопасности зданий и сооружений» и приказа Министерства регионального развития Российской Федерации от 27 декабря 2011 г. № 605 «Об утверждении свода правил «СНиП 35-01-2001 «Доступность зданий и сооружений для маломобильных групп населения» (СП 59.13330.2012)».

4.8 Период проведения работ: до 2030 года

4.9 Ожидаемый результат: доступность объекта маломобильным группам населения.

4.10 Информация (паспорт доступности) размещена на сайте МБОУ «Курчалоевская СШ 3»

## **5. Особые отметки**

Паспорт сформирован на основании акта обследования объекта от 01 ноября 2019 года Комиссией, состав которой утвержден приказом МБОУ «Курчалоевская СШ №3» от 05 марта 2020 года № 1 (акт прилагается).

МБОУ «Курчалоевская СШ №3» оставляет за собой право вносить изменения и дополнения в Паспорт доступности объекта и предоставляемых на нем услуг с учетом финансирования и потребности в предоставлении услуг на качественно новом уровне с учетом изменения федерального и регионального законодательства.

**АКТ ОБСЛЕДОВАНИЯ  
объекта социальной инфраструктуры  
К ПАСПОРТУ ДОСТУПНОСТИ  
№ 1**

05марта 2020г.

**1. Общие сведения об объекте**

- 1.1. Название организации (учреждения): **муниципальное бюджетное общеобразовательное учреждение "Курчалоевская СШ №3**
- 1.2. Юридический адрес организации (учреждения): **366314, Чеченская Республика, Курчалоевский район, с. Курчалой, ул. Южная,6**
- 1.3. Сведения о размещении объекта:
- *трехэтажное здание 552 кв. м.*
  - *двухэтажное здание 432 кв. м.*
  - *наличие прилегающего земельного участка (да.нет); да, 6,6 га*
- 1.4. Год постройки здания **2008**, последнего капитального ремонта не **проводился (капитальный ремонт школы)**
- 1.5. Дата предстоящих плановых ремонтных работ: **капитальный ремонт 2023 г., косметический ремонт 2020г.**
- 1.6. Название организации (учреждения), (полное юридическое наименование – согласно Уставу, краткое наименование) **Муниципальное бюджетное общеобразовательное учреждение «Курчалоевская средняя школа №3»**  
**(МБОУ «Курчалоевская СШ №3**

**2. Характеристика деятельности организации на объекте**

Дополнительная информация \_\_\_\_\_

**3. Состояние доступности объекта**

**3.1 Путь следования к объекту пассажирским транспортом**

-наличие адаптированного пассажирского транспорта к объекту -**нет**

**3.2 Путь к объекту от ближайшей остановки пассажирского транспорта:**

3.2.1 расстояние до объекта от остановки транспорта **20 м**

3.2.2 время движения (пешком) **3 мин**

3.2.3 наличие выделенного от проезжей части пешеходного пути (*да, нет*), **да**

3.2.4 Перекрестки: *нерегулируемые; регулируемые, со звуковой сигнализацией, таймером*

3.2.5 Информация на пути следования к объекту: *акустическая, тактильная, визуальная;*

3.2.6 Перепады высоты на пути: *есть, нет*

Их обустройство для инвалидов на коляске: *нет*

### 3.3 Организация доступности объекта для инвалидов – форма обслуживания

№№ п/п	Категория инвалидов (вид нарушения)	Вариант организации доступности объекта (формы обслуживания)*
1.	<b>Все категории инвалидов и Маломобильные группы населения (МГН)</b>	
	<i>в том числе инвалиды:</i>	
2	передвигающиеся на креслах-колясках	«ДУ»
3	с нарушениями опорно-двигательного аппарата	«ДУ»
4	с нарушениями зрения	«ВНД»
5	с нарушениями слуха	«ВНД»
6	с нарушениями умственного развития	«ДУ»

\* - указывается один из вариантов: «А», «Б», «ДУ», «ВНД»

указывается один из вариантов: «А», «Б», «ДУ», «ВНД»:

«А» - доступность всех зон и помещений (универсальная);

«Б» - выделены для обслуживания инвалидов специальные участки и помещения;

«ДУ» - обеспечена условная доступность: помощь сотрудника организации, либо услуги предоставляются на дому или дистанционно;

«ВНД» - доступность не организована (временно недоступно).

### 3.4 Состояние доступности основных структурно-функциональных зон

№ № п/п	Основные структурно-функциональные зоны	Состояние доступности, в том числе для основных категорий инвалидов**	Приложение	
			№ на плане	№ фото
1	Территория, прилегающая к зданию (участок)	ДЧ		
2	Вход (входы) в здание	ДП		
3	Путь (пути) движения внутри здания (в т.ч. пути эвакуации)	ДЧ		
4	Зона целевого назначения здания (целевого посещения объекта)	ВНД		
5	Санитарно-гигиенические помещения	ДЧ		
6	Система информации и связи (на всех зонах)	ВНД		
7	Пути движения к объекту (от остановки транспорта)	ДП		

\*\* Указывается: ДП- доступно полностью; ДП-И (К, О, С, Г, У) – доступно полностью избирательно (указать категории инвалидов); ДЧ- доступно частично всем; ДЧ-И (К, О, С, Г, У) – доступно частично избирательно (указать категории инвалидов); ДУ - доступно условно, ВНД - недоступно

**3.5. ИТОГОВОЕ ЗАКЛЮЧЕНИЕ о состоянии доступности ОСИ:** доступно частично, избирательно (О,С,Г,У).

#### 4. Управленческое решение

##### 4.1. Рекомендации по адаптации основных структурных элементов объекта:

№ № п \п	Основные структурно-функциональные зоны объекта	Рекомендации по адаптации объекта (вид работы)*
1	Территория, прилегающая к зданию (участок)	индивидуальное решение с ТСР
2	Вход (входы) в здание	индивидуальное решение с ТСР
3	Путь (пути) движения внутри здания (в т.ч. пути эвакуации)	индивидуальное решение с ТСР
4	Зона целевого назначения здания (целевого посещения объекта)	индивидуальное решение с ТСР
5	Санитарно-гигиенические помещения	индивидуальное решение с ТСР
6	Система информации на объекте (на всех зонах)	индивидуальное решение с ТСР
7	Пути движения к объекту (от остановки транспорта)	индивидуальное решение с ТСР
8.	Все зоны и участки	индивидуальное решение с ТСР

##### 4.2. Период проведения работ 2022г. в рамках исполнения *при выделении денежных средств*

4.3 Ожидаемый результат (по состоянию доступности) после выполнения работ по адаптации *повышение доступности образовательных услуг для детей-инвалидов*  
Оценка результата исполнения программы, плана (по состоянию доступности)

4.4. Для принятия решения требуется, не требуется (*нужное подчеркнуть*):

4.4.1. согласование на Комиссии \_\_\_\_\_

(*наименование Комиссии по координации деятельности в сфере обеспечения доступной среды жизнедеятельности для инвалидов и других МГН*)

4.4.2. согласование работ с надзорными органами (*в сфере проектирования и строительства, архитектуры, охраны памятников, другое - указать*)

\_\_\_\_\_ не заполняем \_\_\_\_\_

4.4.3. техническая экспертиза; разработка проектно-сметной документации; нет

4.4.4. согласование с вышестоящей организацией (собственником объекта); да

4.4.5. согласование с общественными организациями инвалидов нет;

4.4.6. другое нет

Комиссия по организации обследования и паспортизации объектов и предоставляемых услуг муниципального бюджетного общеобразовательного учреждения «Курчалоевская СШ №3»

№ п/п		ФИО	Должность	Подпись
1.	Председатель комиссии	Алиева Раиса Джунаидовна	Директор	
2.	Члены комиссии	Ахматханов Сайд-Магомед Абусотович	Заместитель директора по УВР	
3.		Яхьяев Иса Абдул- Вадудович	Зам. директора по АХЧ	



СОГЛАСОВАНО  
Председатель Общества инвалидов  
Осмаев М-Э.  
02 марта 2020г.

УТВЕРЖДАЮ  
Руководитель рабочей группы  
Алиева Р.Д.  
02 марта 2020г.

## АКТ ОБСЛЕДОВАНИЯ объекта социальной инфраструктуры К ПАСПОРТУ ДОСТУПНОСТИ ОСИ

№ 01

«02» 03 2020г.

г. Курчалей

Наименование территориального  
образования субъекта РФ

### 1. Общие сведения об объекте

- 1.1. Наименование (вид) объекта общеобразовательное автономное учреждение  
1.2. Адрес объекта \_\_\_\_\_  
1.3. Сведения о размещении объекта:  
- отдельно стоящее здание два корпуса 2/3 этажа, 3573 кв.м  
- наличие прилегающего земельного участка (да, нет); 6500 кв.м  
1.4. Год постройки здания 2008, последнего капитального ремонта, частичный 2020 г  
1.5. Дата предстоящих плановых ремонтных работ: текущего 2020, капитального \_\_\_\_\_ не было  
(реконструкция здания)  
1.6. Название организации (учреждения), (полное юридическое наименование – согласно Уставу, краткое наименование) Муниципальное бюджетное общеобразовательное учреждение Курчалоевская средняя школа №3"  
1.7. Юридический адрес организации (учреждения) \_\_\_\_\_

### 2. Характеристика деятельности организации на объекте

Дополнительная информация реализация образовательных программ начального общего, основного общего, среднего (полного) общего образования, специального (коррекционного) образования.

### 3. Состояние доступности объекта

#### 3.1 Путь следования к объекту пассажирским транспортом (описать маршрут движения с использованием пассажирского транспорта)

#### 3.2 Путь к объекту от ближайшей остановки пассажирского транспорта:

- 3.2.1 расстояние до объекта от остановки транспорта 100 м  
3.2.2 время движения (пешком) 5 мин  
3.2.3 наличие выделенного от проезжей части пешеходного пути (да, нет),  
3.2.4 Перекрестки: нерегулируемые; регулируемые, со звуковой сигнализацией, таймером; нет  
3.2.5 Информация на пути следования к объекту: акустическая, тактильная, визуальная; нет  
3.2.6 Перепады высоты на пути: есть, нет  
Их обустройство для инвалидов на коляске: да, нет

#### 3.3 Организация доступности объекта для инвалидов – форма обслуживания



№ № п \п	Основные структурно-функциональные зоны объекта	Рекомендации по адаптации объекта (вид работы)*
1	Территория, прилегающая к зданию (участок)	Рек
2	Вход (входы) в здание	Не нуждается
3	Путь (пути) движения внутри здания (в т.ч. пути эвакуации)	Рек
4	Зона целевого назначения здания (целевого посещения объекта)	Рек
5	Санитарно-гигиенические помещения	Рек
6	Система информации на объекте (на всех зонах)	Рек
7	Пути движения к объекту (от остановки транспорта)	Не нуждается
8.	<b>Все зоны и участки</b>	Реконструкция

\*- указывается один из вариантов (видов работ): не нуждается; ремонт (текущий, капитальный); индивидуальное решение с ТСР; технические решения невозможны – организация альтернативной формы обслуживания

4.2. Период проведения работ 2020-2024 году в рамках исполнения капитального ремонта с реконструкцией здания

(указывается наименование документа: программы, плана)

4.3 Ожидаемый результат (по состоянию доступности) после выполнения работ по адаптации доступность для всех категорий инвалидов универсальная

Оценка результата исполнения программы, плана (по состоянию доступности)

4.4. Для принятия решения требуется, не требуется (нужное подчеркнуть):

4.4.1. согласование на Комиссии \_\_\_\_\_

(наименование Комиссии по координации деятельности в сфере обеспечения доступной среды жизнедеятельности для инвалидов и других МГН)

4.4.2. согласование работ с надзорными органами (в сфере проектирования и строительства, архитектуры, охраны памятников, другое - указать)

4.4.3. техническая экспертиза; разработка проектно-сметной документации;

4.4.4. согласование с вышестоящей организацией (собственником объекта);

4.4.5. согласование с общественными организациями инвалидов \_\_\_\_\_;

4.4.6. другое \_\_\_\_\_

Имеется заключение уполномоченной организации о состоянии доступности объекта (наименование документа и выдавшей его организации, дата), прилагается

4.7. Информация может быть размещена (обновлена) на Карте доступности субъекта РФ

(наименование сайта, портала)

№№ п/п	Категория инвалидов (вид нарушения)	Вариант организации доступности объекта (формы обслуживания)*
1.	<b>Все категории инвалидов и МГН</b>	А, Б
	<i>в том числе инвалиды:</i>	
2	передвигающиеся на креслах-колясках	Б
3	с нарушениями опорно-двигательного аппарата	Б
4	с нарушениями зрения	А
5	с нарушениями слуха	А
6	с нарушениями умственного развития	А

\* - указывается один из вариантов: «А», «Б», «ДУ», «ВНД»

### 3.4 Состояние доступности основных структурно-функциональных зон

№ № п/п	Основные структурно- функциональные зоны	Состояние доступности, в том числе для основных категорий инвалидов**	Приложение	
			№ на плане	№ фото
1	Территория, прилегающая к зданию (участок)	ДП-В	32	
2	Вход (входы) в здание	ДП-В	1	1
3	Путь (пути) движения внутри здания (в т.ч. пути эвакуации)	ДП-В	16,18,22	16,18,2 2
4	Зона целевого назначения здания (целевого посещения объекта)	ДЧ-В	2,5,11,13 14,16.17, 23,2526, 27,28,	2,5,11, 1314,1 6.17,23 ,2526,2 7,28,
5	Санитарно-гигиенические помещения	ДЧ-В	4,8,10,29 ,15	4,8,10, 29.15
6	Система информации и связи (на всех зонах)	ДП-В	2,12,19, 20	2,12,19 ,20
7	Пути движения к объекту (от остановки транспорта)	ДП-В	31	31

\*\* Указывается: ДП-В - доступно полностью всем; ДП-И (К, О, С, Г, У) – доступно полностью избирательно (указать категории инвалидов); ДЧ-В - доступно частично всем; ДЧ-И (К, О, С, Г, У) – доступно частично избирательно (указать категории инвалидов); ДУ - доступно условно, ВНД - недоступно

**3.5. ИТОГОВОЕ ЗАКЛЮЧЕНИЕ о состоянии доступности ОСИ:** Все выявленные недостатки будут устранены во время реконструкции здания школы (если это позволяет конструкция здания) в году.

#### 4. Управленческое решение (проект)

##### 4.1. Рекомендации по адаптации основных структурных элементов объекта:

## 5. Особые отметки

### ПРИЛОЖЕНИЯ:

#### Результаты обследования:

- |  |                |
|--|----------------|
| 1. Территории, прилегающей к объекту       | на <u>2</u> л. |
| 2. Входа (входов) в здание                 | на <u>2</u> л. |
| 3. Путей движения в здании                 | на <u>2</u> л. |
| 4. Зоны целевого назначения объекта        | на <u>2</u> л. |
| 5. Санитарно-гигиенических помещений       | на <u>2</u> л. |
| 6. Системы информации (и связи) на объекте | на <u>2</u> л. |

Результаты фотофиксации на объекте МБОУ "Курчалоевская СШ №3" на 27 л.

Поэтажные планы, паспорт БТИ \_\_\_\_\_ на 17+2 л.

Другое (в том числе дополнительная информация о путях движения к объекту)

Руководитель

рабочей группы директор школы Алиева Р.Д.

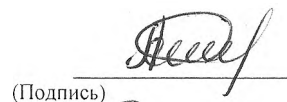
(Должность, Ф.И.О.)

  
(Подпись)

Члены рабочей группы:

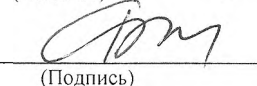
Заместитель директора по УВР Ахматханов С-М.А.

(Должность, Ф.И.О.)

  
(Подпись)

Заместитель директора по АХЧ Яхьяев И.А-В.

(Должность, Ф.И.О.)

  
(Подпись)

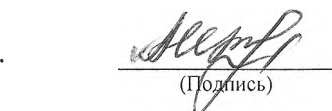
В том числе:

представители общественных

организаций инвалидов

председатель районной организации Всероссийского общества инвалидов Осмаев М-Э.

(Должность, Ф.И.О.)

  
(Подпись)

\_\_\_\_\_  
(Должность, Ф.И.О.)

\_\_\_\_\_  
(Подпись)

представители организации, расположенной на объекте

\_\_\_\_\_  
(Должность, Ф.И.О.)

\_\_\_\_\_  
(Подпись)

\_\_\_\_\_  
(Должность, Ф.И.О.)

\_\_\_\_\_  
(Подпись)

Управленческое решение согласовано « \_\_\_\_ » \_\_\_\_\_ 20\_\_ г. (протокол № \_\_\_\_)  
Комиссией (название). \_\_\_\_\_

**I Результаты обследования:**

**1. Территории, прилегающей к зданию (участка)**

Муниципального бюджетного общеобразовательного учреждения

"Курчалоевская средняя школа №3".

Чеченская Республика, Курчалоевский район, город Курчалой, улица Южная №6 .

Наименование объекта, адрес

№ п/п	Наименование функционально-планировочного элемента	Наличие элемента			Выявленные нарушения и замечания		Работы по адаптации объектов	
		есть/нет	№ на плане	№ фото	Содержание	Значимо для инвалида (категория)	Содержание	Виды работ
1.1	Вход (входы) на территорию	Есть	1, 7	1,7	Замечаний не выявлено	ДП-В		
1.2	Путь (пути) движения на территории	Есть	31, 32	31, 32	<b>Поверхность пути:</b> У бетонных плит ровная укладка, но толщина швов между плитами – 0,01 до 0,075м	ДП-В		
1.3	Лестница (наружная)	нет		1	Замечаний не выявлено	ДП-В		
1.4	Пандус (наружный)	есть	33	33	Замечаний не выявлено	ДП-В		
1.5	Автостоянка и парковка	есть	34	34	<b>Зоны для парковки (стоянки) автомобиля инвалида:</b> -обозначены знаками (международными);	ДП-В	Знаки парковки для инвалидов	ТР
	ОБЩИЕ требования к зоне	есть			Замечаний не выявлено	ДП-В		

**II Заключение по зоне:**

Наименование структурно-функциональной зоны	Состояние доступности* (к пункту 3.4 Акта обследования ОСИ)	Приложение		Рекомендации по адаптации (вид работы)** к пункту 4.1 Акта обследования ОСИ
		№ на плане	№ фото	
Путь (пути) движения на территории	ДП-В		2	У бетонных плит ровная укладка, но толщина швов между плитами – 0,01 до 0,075м. выравнивание швов на площадке после реконструкции.

Автостоянка и парковка	ДП-В		3	Знаки парковки для инвалидов.
------------------------	------	--	---	-------------------------------

\* указывается: ДП-В - доступно полностью всем; ДП-И (К, О, С, Г, У) – доступно полностью избирательно (указать категории инвалидов); ДЧ-В - доступно частично всем; ДЧ-И (К, О, С, Г, У) – доступно частично избирательно (указать категории инвалидов); ДУ - доступно условно, ВНД - недоступно

\*\*указывается один из вариантов: не нуждается; ремонт (текущий, капитальный); индивидуальное решение с ТСР; технические решения невозможны – организация альтернативной формы обслуживания

Комментарий к заключению: Все выявленные недостатки будут устранены во время реконструкции здания школы (если это позволяет конструкция здания) в 2020-2024 году.

## I Результаты обследования:

### 2. Входа (входов) в здание

Муниципального бюджетного общеобразовательного учреждения

"Курчалоевская средняя школа №3",

Чеченская Республика, Курчалоевский район, город Курчалой, улица Южная №3» .

Наименование объекта, адрес

№ п/п	Наименование функционально-планировочного элемента	Наличие элемента			Выявленные нарушения и замечания		Работы по адаптации объектов	
		есть/нет	№ на плане	№ фото	Содержание	Значимо для инвалида (категория)	Содержание	Виды работ
2.1	Лестница (наружная)	есть	34	4	Замечаний не выявлено	ДП-В		
2.2	Пандус (наружный)	есть	33	33	Замечаний не выявлено	ДП-В		
2.3	Входная площадка (перед дверью)	есть	35	35	Замечаний не выявлено	ДП-В		
2.4	Дверь (входная)	есть	36	36	Замечаний не выявлено	ДП-В		
2.5	Тамбур	нет			Замечаний не выявлено	ДП-В		
	ОБЩИЕ требования к зоне				Замечаний не выявлено	ДП-В		

### II Заключение по зоне:

Наименование структурно-функциональной зоны	Состояние доступности* (к пункту 3.4 Акта обследования ОСИ)	Приложение		Рекомендации по адаптации (вид работы)** к пункту 4.1 Акта обследования ОСИ
		№ на плане	№ фото	

\* указывается: ДП-В - доступно полностью всем; ДП-И (К, О, С, Г, У) – доступно полностью избирательно (указать категории инвалидов); ДЧ-В - доступно частично всем; ДЧ-И (К, О, С, Г, У) – доступно частично избирательно (указать категории инвалидов); ДУ - доступно условно, ВНД - недоступно

\*\*указывается один из вариантов: не нуждается; ремонт (текущий, капитальный); индивидуальное решение с ТСР; технические решения невозможны – организация альтернативной формы обслуживания

Комментарий к заключению: Доступность зоны универсальная.

**I Результаты обследования:**

**3. Пути (путей) движения внутри здания (в т.ч. путей эвакуации)**

Муниципального бюджетного общеобразовательного учреждения

"Курчалоевская средняя школа №3",

Чеченская Республика, Курчалоевский район, горд Курчалой, улица Южная №6.

Наименование объекта, адрес

№ п/п	Наименование функционально-планировочного элемента	Наличие элемента			Выявленные нарушения и замечания		Работы по адаптации объектов	
		есть/нет	№ на плане	№ фото	Содержание	Значимо для инвалида (категория)	Содержание	Виды работ
3.1	Коридор (вестибюль, зона ожидания, галерея, балкон)	есть	1	1	Замечаний не выявлено	ДП-В		
3.2	Лестница (внутри здания)	есть	12, 30, 31	12, 30, 31	Ширина марша 1,32м.	ДЧ (Г, С, У)	Сделать марши не менее 1,35м, если предусмотрено конструкцией здания	Реконструкция здания
3.3	Пандус (внутри здания)	есть		1			Сделать пандусы, если позволит конструкция здания	Реконструкция здания
3.4	Лифт пассажирский (или подъемник)	нет						Реконструкция здания
3.5	Дверь	есть	10	1	Замечаний не выявлено	ДП-В		
3.6	Пути эвакуации (в т.ч. зоны безопасности)	есть	1,1 8,3 0,3 1	1,1 8,3 0,3 1	Замечаний не выявлено	ДП-В		
	ОБЩИЕ требования к зоне				Предупредительная информация о препятствии (перед дверными проемами и входами на лестницы и пандусы, перед поворотом коммуникационных путей):	ДЧ-В	Сделать предупредительную информацию о препятствии	Реконструкция здания

## II Заключение по зоне:

Наименование структурно-функциональной зоны	Состояние доступности* (к пункту 3.4 Акта обследования ОСИ)	Приложение		Рекомендации по адаптации (вид работы)** к пункту 4.1 Акта обследования ОСИ
		№ на плане	№ фото	
Лестница (внутри здания)	ДЧ (Г, С, У)			Сделать марши не менее 1,35м, если предусмотрено конструкцией здания
Пандус (внутри здания)				Сделать пандусы, если позволит конструкция здания
Лифт пассажирский (или подъемник)				Сделать лифт пассажирский, если позволит конструкция здания

\* указывается: **ДП-В** - доступно полностью всем; **ДП-И** (К, О, С, Г, У) – доступно полностью избирательно (указать категории инвалидов); **ДЧ-В** - доступно частично всем; **ДЧ-И** (К, О, С, Г, У) – доступно частично избирательно (указать категории инвалидов); **ДУ** - доступно условно, **ВНД** - недоступно

\*\*указывается один из вариантов: не нуждается; ремонт (текущий, капитальный); индивидуальное решение с ТСП; технические решения невозможны – организация альтернативной формы обслуживания

Комментарий к заключению: Все выявленные недостатки будут устранены во время реконструкции здания школы (если это позволяет конструкция здания) в 2020-2024 году.



**I Результаты обследования:**

**4. Зоны целевого назначения здания (целевого посещения объекта)**

**Вариант I – зона обслуживания инвалидов**

Муниципального бюджетного общеобразовательного учреждения

"Курчалоевская средняя школа №3",

Чеченская Республика, Курчалоевский район, город Курчалой, улица Южная №6.

\_\_\_\_\_ Наименование объекта, адрес

№ п/п	Наименование функционально-планировочного элемента	Наличие элемента			Выявленные нарушения и замечания		Работы по адаптации объектов	
		есть/нет	№ на плане	№ фото	Содержание	Значимо для инвалида (категория)	Содержание	Виды работ
4.1	Кабинетная форма обслуживания	Есть	5,1 4,2 0	5,1 4,2 0	Замечаний не выявлено	ДП-В		
4.2	Зальная форма обслуживания	Есть	21	21	Замечаний не выявлено	ДП-В		
4.3	Прилавочная форма обслуживания	Нет						
4.4	Форма обслуживания с перемещением по маршруту	Нет						
4.5	Кабина индивидуального обслуживания	Нет						
	ОБЩИЕ требования к зоне				Замечаний не выявлено	ДП-В		

**II Заключение по зоне:**

Наименование структурно-функциональной зоны	Состояние доступности* (к пункту 3.4 Акта обследования ОСИ)	Приложение		Рекомендации по адаптации (вид работы)** к пункту 4.1 Акта обследования ОСИ
		№ на плане	№ фото	

\* указывается: ДП-В - доступно полностью всем; ДП-И (К, О, С, Г, У) – доступно полностью избирательно (указать категории инвалидов); ДЧ-В - доступно частично всем; ДЧ-И (К, О, С, Г, У) – доступно частично избирательно (указать категории инвалидов); ДУ - доступно условно, ВНД - недоступно

\*\*указывается один из вариантов: не нуждается; ремонт (текущий, капитальный); индивидуальное решение с ТСР; технические решения невозможны – организация альтернативной формы обслуживания

Комментарий к заключению: Все выявленные недостатки будут устранены во время реконструкции здания школы (если это позволяет конструкция здания) в 2024 году.

**I Результаты обследования:**

**4. Зоны целевого назначения здания (целевого посещения объекта)  
Вариант II – места приложения труда**

Наименование функционально-планировочного элемента	Наличие элемента			Выявленные нарушения и замечания		Работы по адаптации объектов	
	есть/нет	№ на плане	№ фото	Содержание	Значимо для инвалида (категория)	Содержание	Виды работ
Место приложения труда	Нет						

**II Заключение по зоне:**

Наименование структурно-функциональной зоны	Состояние доступности* (к пункту 3.4 Акта обследования ОСИ)	Приложение		Рекомендации по адаптации (вид работы)** к пункту 4.1 Акта обследования ОСИ
		№ на плане	№ фото	

\* указывается: **ДП-В** - доступно полностью всем; **ДП-И** (К, О, С, Г, У) – доступно полностью избирательно (указать категории инвалидов); **ДЧ-В** - доступно частично всем; **ДЧ-И** (К, О, С, Г, У) – доступно частично избирательно (указать категории инвалидов); **ДУ** - доступно условно, **ВНД** - недоступно

\*\*указывается один из вариантов: не нуждается; ремонт (текущий, капитальный); индивидуальное решение с ТСР; технические решения невозможны – организация альтернативной формы обслуживания

Комментарий  
к заключению: \_\_\_\_\_

к

**I Результаты обследования:**

**4. Зоны целевого назначения здания (целевого посещения объекта)  
Вариант III – жилые помещения**

Наименование функционально-планировочного элемента	Наличие элемента		Выявленные нарушения и замечания		Работы по адаптации объектов		
	есть/нет	№ на плане	№ фото	Содержание	Значимо для инвалида (категория)	Содержание	Виды работ
Жилые помещения	нет						

**II Заключение по зоне:**

Наименование структурно-функциональной зоны	Состояние доступности* (к пункту 3.4 Акта обследования ОСИ)	Приложение		Рекомендации по адаптации (вид работы)** к пункту 4.1 Акта обследования ОСИ
		№ на плане	№ фото	

\* указывается: ДП-В - доступно полностью всем; ДП-И (К, О, С, Г, У) – доступно полностью избирательно (указать категории инвалидов); ДЧ-В - доступно частично всем; ДЧ-И (К, О, С, Г, У) – доступно частично избирательно (указать категории инвалидов); ДУ - доступно условно, ВНД - недоступно

\*\*указывается один из вариантов: не нуждается; ремонт (текущий, капитальный); индивидуальное решение с ТСР; технические решения невозможны – организация альтернативной формы обслуживания

Комментарий  
к заключению: \_\_\_\_\_

к

**I Результаты обследования:**  
**5. Санитарно-гигиенических помещений**

Муниципального бюджетного общеобразовательного учреждения  
"Курчалоевская средняя школа №3",  
Чеченская Республика, Курчалоевский район, г. Курчалой, улица Южная №6.  
 Наименование объекта, адрес

№ п/п	Наименование функционально-планировочного элемента	Наличие элемента			Выявленные нарушения и замечания		Работы по адаптации объектов	
		есть/нет	№ на плане	№ фото	Содержание	Значимо для инвалида (категория)	Содержание	Виды работ
5.1	Туалетная комната	есть	4,1 0,2 4,2 9	4,1 0,2 4,2 9	Выключатели и розетки на высоте 1,8м от уровня пола. Размеры кабинок глубина 1,20м ширина 1,0м, пространства для размещения колясок нет, крючков для одежды и костылей нет. Кабины личной гигиены женщин: нет. <b>Проходы</b> шириной 0,9 м между рядами умывальников, уборных, писсуаров	ДЧ-В	Перенести выключатели и розетки на высоту 0,8м. туалетные Кабинки расширить на 0,65м, углубить на 0,6м. монтировать крючками. Кабины личной гигиены женщин: размеры в плане - 1,8 на 2,6 м.. Расширить проходы на 0,9, если позволит конструкция здания	Реконструкция здания
5.2	Душевая/ ванная комната	8	8				<b>Душевая кабина:</b> не менее одной кабины, оборудованной для инвалида на кресле-коляске, с пространством для подъезда кресла-коляски перед ней. <b>Параметры душевых:</b> - 1,8 на 1,8 м (закрытые); - 1,2 на 0,9 м (открытые, со сквозным проходом, полудуши). <b>Проходы</b> между рядами для	Реконструкция здания

						кабин душевых (закрытых и открытых) - ширина не менее 1,8 м.	
5.3	Бытовая комната (гардеробная)	нет				<p><b>Индивидуальные шкафы:</b></p> <ul style="list-style-type: none"> <li>- совмещенные (для уличной, домашней и рабочей одежды),</li> <li>- высотой не более 1,3 м от пола (то же для крючков для одежды),</li> <li>- размеры в плане 0,4 на 0,5 м,</li> <li>- нумерация шкафов рельефная и на контрастном фоне. Скамьи в гардеробных размером 0,6 на 0,8 м. Проходы между рядами для шкафов гардеробных шириной не менее: <ul style="list-style-type: none"> <li>- 2,4 м,</li> <li>- 1,8 м - без скамей. В раздевальных при спортивных сооружениях для занимающихся инвалидов: <ul style="list-style-type: none"> <li>- места для хранения кресел-колясок;</li> <li>- индивидуальные кабины - по одной кабине на трех одновременно занимающихся инвалидов на креслах-колясках (площадью каждая не менее 4 кв.м);</li> </ul> </li> </ul> </li> </ul>	Реконструкция здания

						<p>- индивидуальные шкафы для одежды, в т.ч. для хранения костылей и протезов (не менее двух) высотой не более 1,7 м;</p> <p>- скамья длиной не менее 3 м, шириной не менее 0,7 м и высотой не более 0,5 м (вокруг скамьи свободное пространство для подъезда кресла-коляски);</p> <p>- либо вдоль одной из стен скамья размером не менее 0,6 на 2,5 м.</p>	
	ОБЩИЕ требования к зоне			<p>Не менее одной универсальной кабины, доступной для всех категорий граждан в общественных зданиях. Установка поручней, штанг, поворотных или откидных сидений:</p> <ul style="list-style-type: none"> <li>- в универсальной кабине,</li> <li>- в других санитарно-гигиенических помещениях для всех категорий граждан, в том числе инвалидов</li> </ul> <p>Выключатели и розетки в помещениях - на высоте 0,8 м от уровня пола</p>		<p>Установить универсальную кабинку, поручни, поворотные или откидные сидения</p> <p>Выключатели и розетки в помещениях - на высоте 0,8 м от уровня пола</p>	Реконструкция здания

### II Заключение по зоне:

Наименование структурно-функциональной зоны	Состояние доступности* (к пункту 3.4 Акта обследования ОСИ)	Приложение		Рекомендации по адаптации (вид работы)** к пункту 4.1 Акта обследования ОСИ
		№ на плане	№ фото	
Туалетная комната	ДЧ-В		19-22	Реконструкция здания

Душевая/ ванная комната				Реконструкция здания
Бытовая комната (гардеробная)				Реконструкция здания

\* указывается: **ДП-В** - доступно полностью всем; **ДП-И** (К, О, С, Г, У) – доступно полностью избирательно (указать категории инвалидов); **ДЧ-В** - доступно частично всем; **ДЧ-И** (К, О, С, Г, У) – доступно частично избирательно (указать категории инвалидов); **ДУ** - доступно условно, **ВНД** - недоступно

\*\*указывается один из вариантов: не нуждается; ремонт (текущий, капитальный); индивидуальное решение с ТСР; технические решения невозможны – организация альтернативной формы обслуживания

Комментарий к заключению: Все выявленные недостатки будут устранены во время реконструкции здания школы, если это позволяет конструкция здания, в 2020-2024 году.

**I Результаты обследования:**  
**6. Системы информации на объекте**

Муниципального бюджетного общеобразовательного учреждения  
"Курчалоевская средняя школа №3",  
Чеченская Республика, Курчалоевский район, село Курчалой, улица Южная №6.  
Наименование объекта, адрес

№ п/п	Наименование функционально-планировочного элемента	Наличие элемента		Выявленные нарушения и замечания		Работы по адаптации объектов		
		есть/нет	№ на плане	№ фото	Содержание	Значимо для инвалида (категория)	Содержание	Виды работ
6.1	Визуальные средства	есть	7	7	Нет световой сигнализации	ДЧ-В	Установить световую сигнализацию	Реконструкция здания
6.2	Акустические средства	есть	18	25	Замечаний не выявлено	ДЧ-В		
6.3	Тактильные средства	нет					Установить тактильные средства	Реконструкция здания
	ОБЩИЕ требования к зоне				Система оповещения о пожаре - световая, синхронно со звуковой сигнализацией, предупреждать об опасности в экстремальных ситуациях и т.п.		Установить световую сигнализацию	Реконструкция

**II Заключение по зоне:**

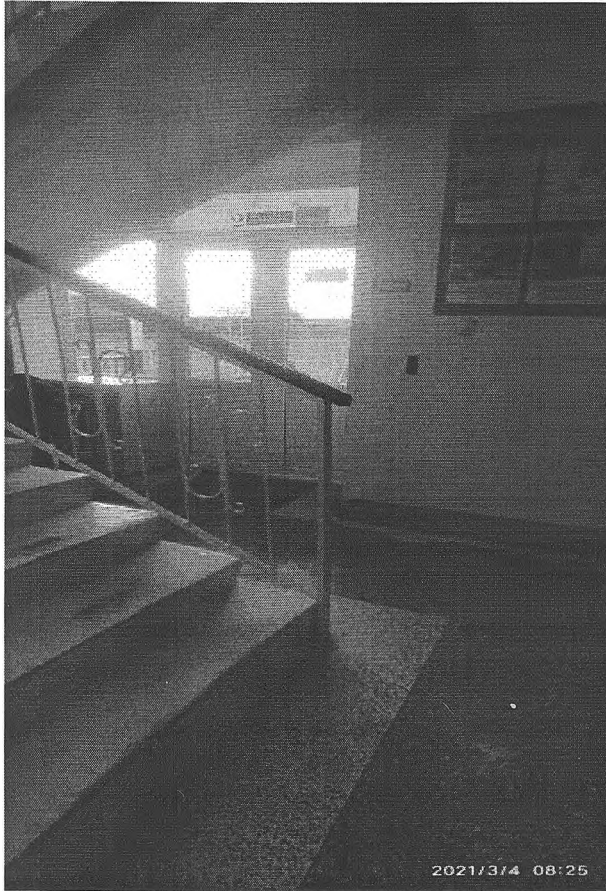
Наименование структурно-функциональной зоны	Состояние доступности* (к пункту 3.4 Акта обследования ОСИ)	Приложение		Рекомендации по адаптации (вид работы)** к пункту 4.1 Акта обследования ОСИ
		№ на плане	№ фото	
Визуальные средства	ДП-В		23	Установить световую сигнализацию

\* указывается: ДП-В - доступно полностью всем; ДП-И (К, О, С, Г, У) – доступно полностью избирательно (указать категории инвалидов); ДЧ-В - доступно частично всем; ДЧ-И (К, О, С, Г, У) – доступно частично избирательно (указать категории инвалидов); ДУ - доступно условно, ВНД - недоступно

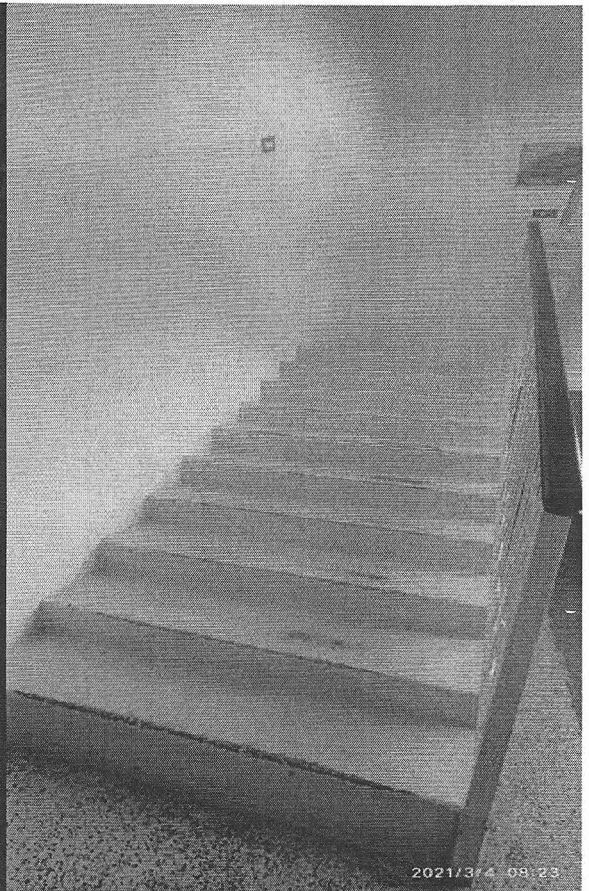
\*\*указывается один из вариантов: не нуждается; ремонт (текущий, капитальный); индивидуальное решение с ТСР; технические решения невозможны – организация альтернативной формы обслуживания

Комментарий к заключению: Все выявленные недостатки будут устранены во время реконструкции здания школы (если это позволяет конструкция здания) в 2020-2024 году.

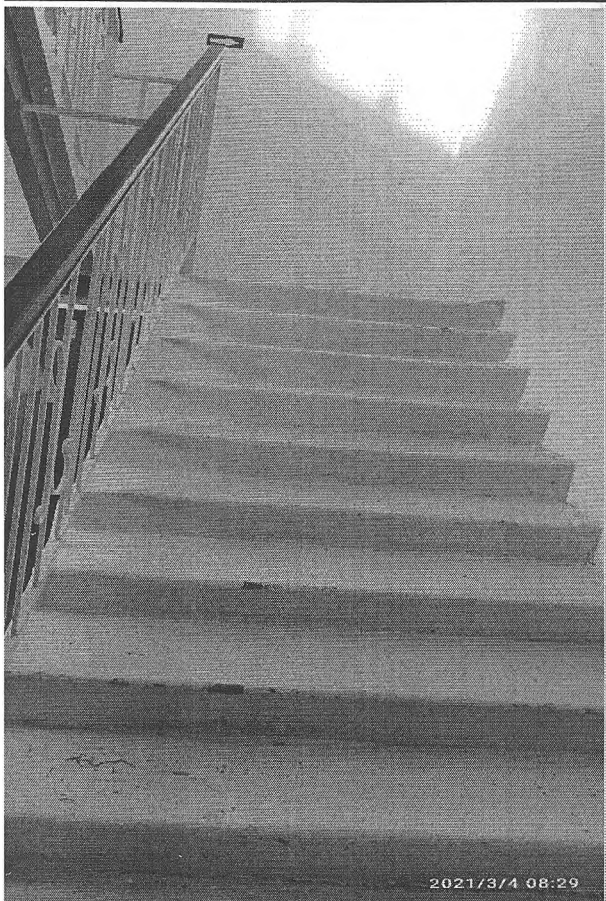




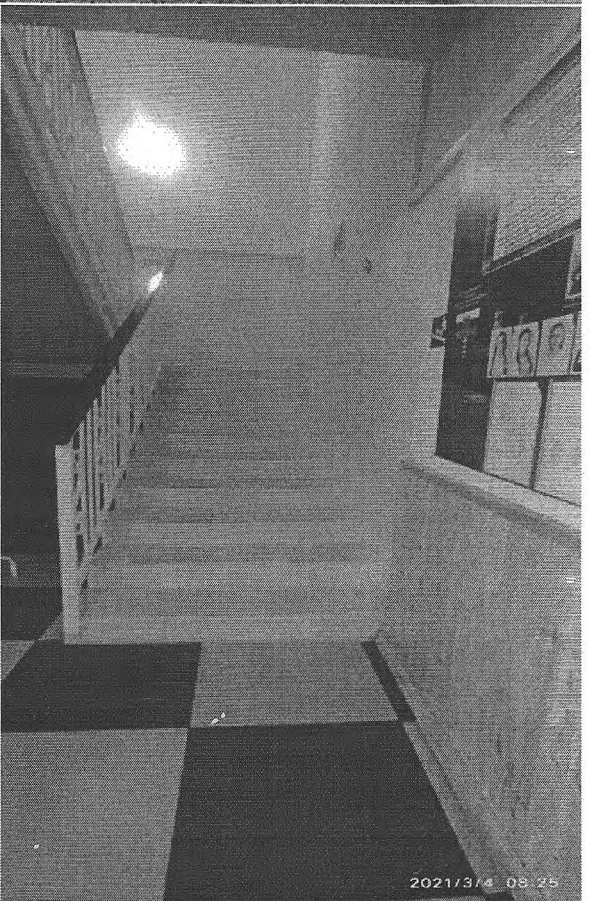
2021/3/4 08:25



2021/3/4 08:23



2021/3/4 08:29



2021/3/4 08:25

